

選ぶなら、最高峰の天然水  
「富士の湧水」



天然ミネラル成分「パナジウム」を含む富士山北麓生まれ。そのパナジウム含有量は80μg/L。



＜正真正銘、富士山の天然水＞

	富士の湧水(天然水)	OR水
採水地	富士山	採水地問わず(全国の浄水場等)
表記	ナチュラルミネラルウォーター	ボトルドウォーター
処理方法	ろ過、沈殿、加温殺菌	RO(逆浸透膜)処理、人工的にミネラルを添加

モンド・セレクション受賞

＜新品品質D-パック＞



- 使い切り容器を採用し、毎回新品容器に美味しい天然水をボトルングしてお客様の元へお届けいたします。
- 使用済み容器はつぶして捨てられるので、使用済み容器の置き場所に困ることもありません。



キャンペーン  
実施中!!

冷、温両用ウォーターサーバー

月額使用料1524円(税込)

→ **477円(税抜)**

※一部地域を除きます。

床置型

- サイズ: 幅29cm × 奥行30cm × 高さ97cm
- ケース装着時: 高さ125cm
- 給水温度: 約6~12°C (弱冷モード約12°C~16°C)
- 給湯温度: 約80°C~88°C (高温モード約90°C~93°C)

パナジウム水...ミネラルをバランスよく含み、吸収率のよいことが挙げられます。人工ミネラルウォーターとは違い、生きた水です。富士の湧水はカルシウムとマグネシウムが体に必要な理想の比率の軟水です。



「富士の湧水」D-パック

1個(12L) 1,524円(税抜)

今なら  
D-パック12L  
2個プレゼント中!!

宅配料無料

- 内容量: 12リットル
- サイズ: 幅27cm × 奥行27cm × 高さ26cm



環境対応型 溶断用水素混合ガス

ハイドロカット

クリーンエネルギーを混合した環境にも人にも優しい、アセチレンに代わる新たな溶接ガスです。



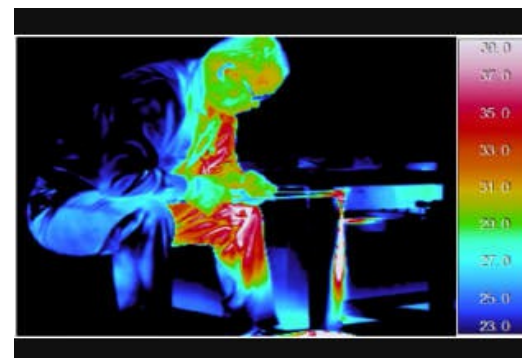
ハイドロカットとは...

ハイドロカットは、燃料電池車の燃料として使用されるクリーンエネルギーの**水素ガスとエチレンを混合したガス**(特許登録済)で、従来製品にはなかった様々なメリットをもっています。

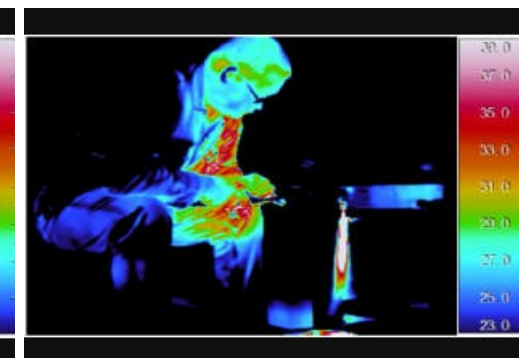
ハイドロカットはエチレンを含むため**CO<sub>2</sub>排出**はゼロにはなりません、アセチレンに比較しての排出量では**大幅な減少**となります。

また、各種鋼材切断およびロウ付け、曲げ、歪み矯正、ハツリ、ガウジング作業においても、従来のアセチレンと同様に使用することが可能です。

＜アセチレン＞



＜ハイドロカット＞

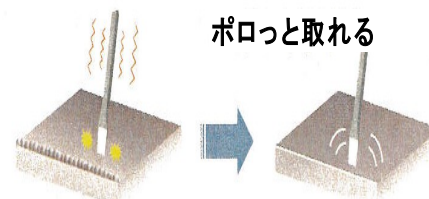


環境性

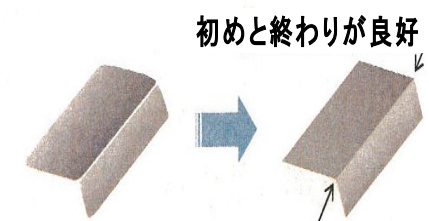
- ・CO<sub>2</sub>排出量がアセチレンに比べ**70%削減**可能。
- ・輻射熱が小さいので、長時間作業における作業者の**体温上昇を低減**。

＜アセチレン＞

＜ハイドロカット＞



ポロっと取れる



初めと終わりが良好!



眩しくない

作業性

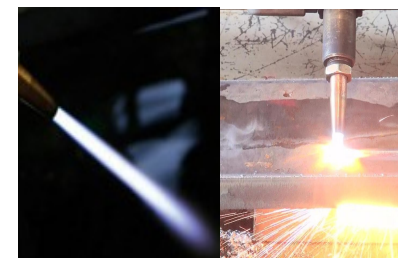
- ・ススが出にくいので、火口が詰まりにくく、ワークも作業場も汚れない。
- ・切断面の品質も良好、高張力鋼のような鋼材もアセチレンと同等で切断可能。(ノロ・歪がすくない、切断上部がただれない)
- ・アセチレンと同等の加熱性能を持ち、火炎の集中性により歪・焼けが少ない。



圧力調整器・乾式安全器



ハイドロカット用火口



ご使用には専用の圧力調整器・乾式安全器・火口を必ずお使い下さい。シリンダー・カードルによる大量供給も可能。弊社ご担当がお客さまのニーズに合わせ、最適な供給方法をご提案します。



姫路本社 ☎079-297-0001

〒670-0971 兵庫県姫路市西延末101  
FAX.079-297-0005 E-mail.info@airwel.jp

豊岡営業所 ☎0796-22-6284

〒668-0842 兵庫県豊岡市中郷149  
FAX.0796-22-6286 E-mail.toyooka@airwel.jp