

安全・安心のウォーターサーバーなら富士の湧水

富士の湧水

バナジウムの恵み

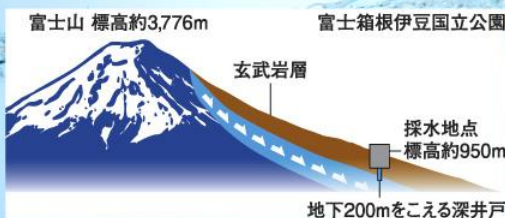
未来の安心を、
いまはじめよう。

子供の笑顔のため、
家族が幸せになるため、
人の源から改善することで
充実したライフスタイルを。



何よりも大切なのは「安全」です！

『いつも新鮮で、美味しい水を飲みたい。』そんなお客様の声に応えて、「富士の湧水」では、空気が入りにくく、鮮度を維持するD-バック(使いきり容器)に充填しています。



豊富な栄養成分！

人工的な添加物を一切加えない天然水「富士の湧水」。貴重なミネラル成分のバナジウムを豊富に含んでいます。弱アルカリ性で軟水の「富士の湧水」は、そのまま飲んでも、お茶やお料理に使っても素材のもつ旨味を引き立てます。

| | |
|---------------------|---------|
| エネルギー・タンパク質・脂質・炭水化物 | 0 |
| ナトリウム | 0.53mg |
| カルシウム | 0.62mg |
| マグネシウム | 0.21mg |
| カリウム | 0.10mg |
| バナジウム | 80 μg/l |
| pH | 8.4 |
| 硬度 | 24mg/L |

非常用コック (別売り)

美味しいだけでなく、停電時や災害時の備蓄としてもお使いいただけます。
1日1人あたり3Lの飲料水が、3日分必要と言われています。
4人家族で36L(3箱) ※賞味期限2年



Iwatani



販売価格(税込み)

¥2,268円



3種類から
お選び頂けます。

商品詳細

| | |
|--------|--|
| 商品名 | 活緑青汁Plus |
| 内容量 | 3g×30包 |
| メーカー | 岩谷産業株式会社 |
| 産地 | 日本 |
| 商品区分 | 栄養補助食品 |
| 賞味期限 | 製造から2年 |
| 原材料名 | 大麦若葉(九州産)、難消化性デキストリン、還元麦芽糖水飴、緑茶粉末、ゴマ粉末、桑葉、明日葉、ケール、スピルリナ粉末、シールド乳酸菌(殺菌)、植物発酵エキス、じゃばら粉末、オクラ粉末/卵殻カルシウム |
| アレルギー | ごま |
| 栄養成分表示 | エネルギー:12kcal, たんぱく質:0.2g, 脂質:0g, 炭水化物:2.1g, 食塩相当量:0~0.05g |

水素切断用プレミックスガス ハイドロカット®

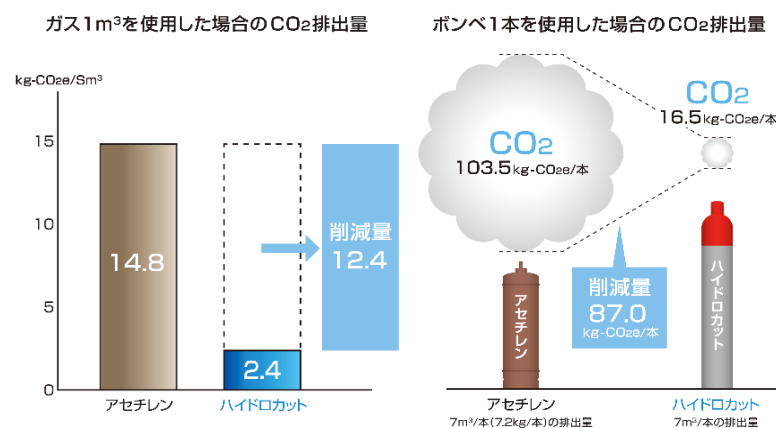
切 断 ガウジング ロウ付け 圧接・溶射 歪み取り

Iwatani

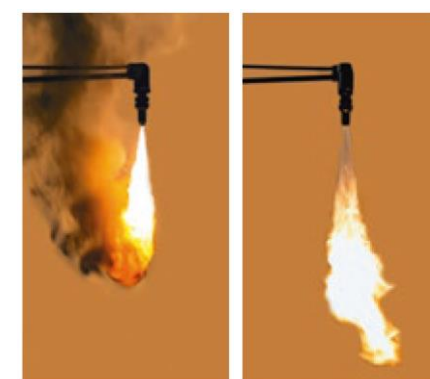
アセチレンガス、プロパンガスの代替として、水素のイワタニがお届けするクリーンで安全なガス

水素切断用プレミックスガス「ハイドロカット」は、クリーンエネルギーである水素とエチレンを混合したガスです。各種鋼材の切断およびろう付け、曲げ、歪み矯正、ハツリ、ガウジング作業と鉄筋のガス圧接、ガス式溶射においても、従来のアセチレンと同様に使用することが可能です。二酸化炭素の排出量をアセチレンから84%、プロパンガスから65%削減が可能です。さらに、輻射熱が小さく快適に作業できる、逆火が起こりにくいこと安全性が高いなど、現場の課題解決に向け開発した商品です。技術サポートを通じて多様なメリットをご提供しており、造船、建設、自動車部品など、数多くの分野で採用いただいています。

CO2の排出量の削減(LCA算定)



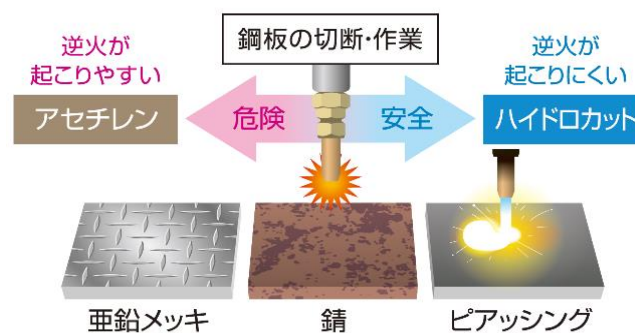
ススが少ない



アセチレン ハイドロカット

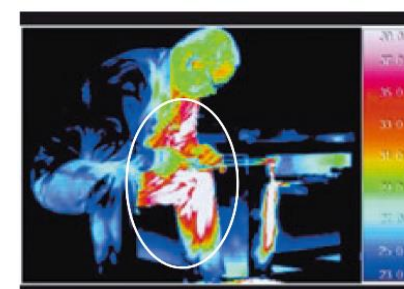
逆火が起こりにくい

逆火しやすい鋼板の切断作業を行った場合でも、逆火が起こりにくいので安全です。

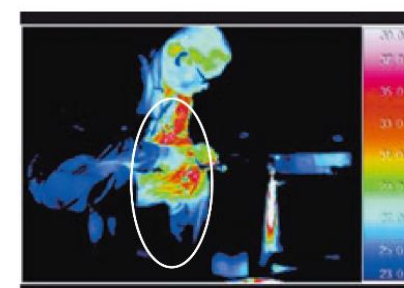


輻射熱が低減する

切断作業中の熱影響

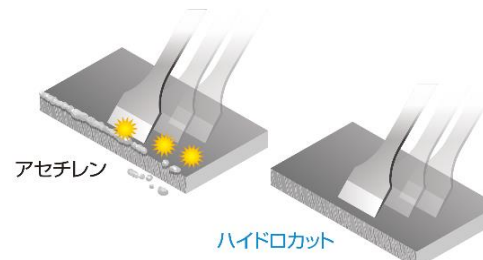


アセチレン



ハイドロカット

ノロが取れやすい



専用圧力調整器



専用乾式安全器



姫路本社 ☎079-297-0001

〒670-0971 兵庫県姫路市西延末101-1
FAX.079-297-0005 E-mail.info@airwel.jp

豊岡営業所 ☎0796-22-6284

〒668-0842 兵庫県豊岡市中郷149
FAX.0796-22-6286 E-mail.toyooka@airwel.jp